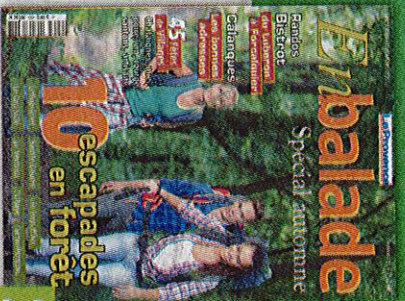


Un dimanche à la campagne



Tous les 2 mois
chez votre
marchand
de journaux
2,80 €

Herbalade votre magazine plein air.

**OM : le moment
de se révolter**



À Reines (17)

P. 20 & 21



PHOTO C.B.

P.5

**Choc mortel sur la
voie TGV à Lambesc**



PHOTO SERGE MERCIER

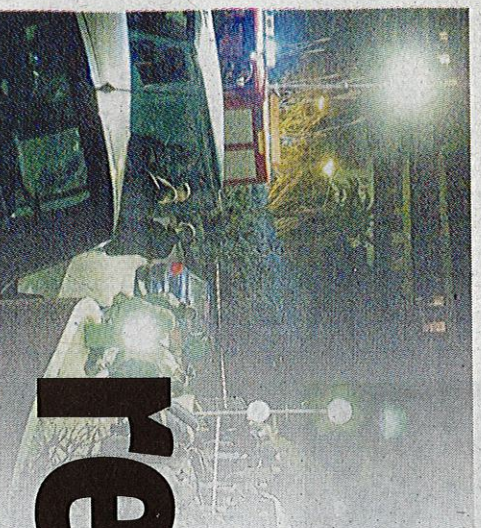
P.1

SAMEDI 2 NOVEMBRE 2013

AIX - PAYS D'AIX

laprovence.com / 1,70€

La Provence



Le clan Orsoni renvoyé aux assises

Guy Orsoni, le fils du patron de l'AC Ajaccio, et neuf autres personnes seront jugés pour une guerre sans merci entre bandes rivales corses. Alain Orsoni répondra de menaces de mort

MANIFESTATIONS

**Quimper, un
rassemblement
sous haute tension** P.11

ÉTATS-UNIS

**Fusillade à
l'aéroport de Los
Angeles : un mort** P.11

DISPARITION

**Fin de mission
pour Gérard
de Villiers et SAS** P.111



0 20239 - 1102 - 1,70 € - 0



CAHIER 1 - N° 5985

*Journal respectueux de l'environnement, 100% papier recyclé

TRETS
Les
municipales
sont lancées

Coups de feu jeudi: Puyricard sous le choc



La famille du jeune homme blessé par un tir de pistolet jeudi soir tente de comprendre ce qui s'est passé devant la mairie annexe. Le blessé n'a pas pu être entendu par les policiers hier. Le tireur, lui, s'est donné la mort de suite après les faits. / PHOTO SERGE MERCIER

P.3



Innovation that excites

NOUVEAU NISSAN NOTE
PRÉVOYEZ L'IMPÉRISIBLE.



NISSANCONNECT 2.0



SYSTÈME AVM - VISION 360°

SYSTÈME PALLETTE ANTI-COLLISION
NISSAN SAFETY SHIELD

À PARTIR DE
149 €/MOIS
SANS APPORT
SANS CONDITION DE REPRISE
LOCATION LONGUE DURÉE SUR 49 MOIS

VOTRE CONCESSIONNAIRE NISSAN



NISSAN COURANT

12919

Parc tertiaire à énergie positive : une nouvelle façon de travailler



Arteparc compte neuf bâtiments dont sept labellisés BBC. Il s'étend sur 12 000 m² et a été construit en trois ans.

/PHOTOS SOPHIE SPITÉRI

Vous l'avez certainement remarqué si vous passez près de la sortie de l'autoroute "Canet de Meyreuil" ou si vous êtes un habitué de la jardinerie Rochetta. Plusieurs petits îlots d'immeubles design, entièrement parés de panneaux photovoltaïques sur les toits sont sortis de terre à deux pas de la. Ça, c'est pour la partie immergée de l'Icberg. Car même si de l'extérieur, Arteparc semble flamboyant, il regorge de bien des trésors invisibles aux yeux du commun des mortels.

Ce premier parc tertiaire à énergie positive de France de 12 000 m² compte sept bâtiments, tous labellisés BBC (Bâtiment basse consommation). L'objectif ici est de réduire au maximum l'impact en CO₂ en produisant l'essentiel des besoins énergétiques du site, grâce à la réalisation d'un ensemble de fermes solaires. Ajoutons à cela la performance des immeubles qui permet de réduire de plus de 50% les charges et vous comprendrez mieux le concept. La collecte et le stockage des eaux de pluie permettent, eux, de subvenir aux besoins d'arrosage des espaces verts. Le premier a été installé et la société Softway me-dical en juillet 2010. Chaque nouvelle entreprise lo-

cataine recoit à son arrivée un guide d'utilisateur de bonne conduite. "Ils s'engagent à avoir un comportement vertueux", explique Yannick Bauleu, directeur d'agence Artea sur le site. Comprenez : trier ses déchets, éteindre les lumières (quand elles ne le font pas toutes seules)... même si tout est fait pour ne pas sortir du rang. En effet, l'éclairage à haut rendement détecte votre présence la plupart du temps ; la température est estimée à 20 degrés. Vous pouvez monter ou descendre de deux degrés, pas plus

pas moins : les robinets sont à détecteur de présence... et les ordinateurs pourraient bientôt s'éteindre tout seuls à une heure précise. Si une entreprise consomme beaucoup, la société Artea (concept et réalisation) l'a alerte aussitôt. Tout est piloté par "la gestion technique centralisée" (GTC), une sorte de grosse machine installée au rez-de-chaussée de chaque immeuble qui donne les consignes. Serait-on en présence d'un Big brother "vert" ? "On essaie de faire faire des économies aux en-

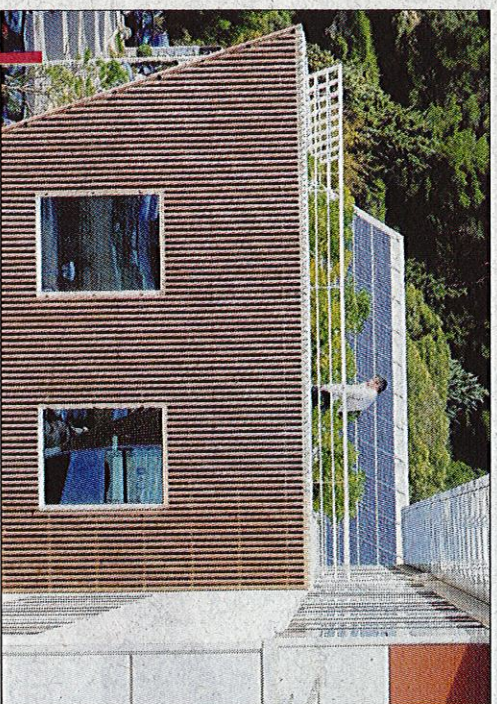
treprises. Elles gagnent environ 30% sur leur consommation par rapport à un bâtiment ancien. Ce n'est pas rien ! Ce type de construction, c'est l'avenir ! On n'aura plus le choix dans les prochaines décennies. Et puis, on anticipe la vie au travail", reprend-il.

Près de 500 salariés

Car outre ces spécificités environnementales, les services mis en place pour les salariés sont, là aussi, plutôt bien pensés. Une sorte de mini-ville pour les quelque 480 salariés travaillant dans les 28 entreprises regroupées sur le site. On y trouve une brasserie, une boulangerie, une salle de sport, un terrain de pétanque, un baby-foot... et même deux emplacements pour de futures voitures électriques en libre-service et un site de covoiturage.

L'avenir se conjuguerait-il en vert à Meyreuil ? Car un autre parc est en cours à moins d'un kilomètre : Arteparc Bachasson qui à terme, pourra fonctionner de manière autonome grâce à des dispositifs de stockage énergétiques. Ce parc de 13 hectares devrait même recevoir un apiculteur, des potagers partagés... histoire peut-être de réhumaniser les lieux de travail.

Aurélië FÉRIS-PERRIN

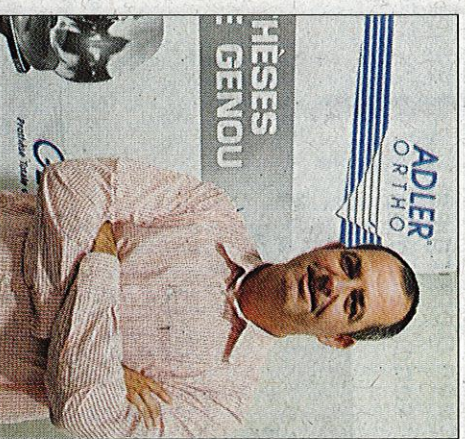


Chaque immeuble produit de l'énergie solaire grâce à une centrale implantée en toiture.

QUELQUES CARACTÉRISTIQUES

Le parc compte 9 immeubles (dont 7 en BBC). Coût total de l'opération : 30 millions d'euros. Isolation thermique renforcée par l'extérieur ; vitrage haute performance, à contrôle solaire ; architecture bioclimatique : moquette recyclable certifiée et éco labellisée avec traitement acoustique ; centrale solaire photovoltaïque ; éclairage LED dans les parties communes ; ventilation double flux avec échangeur thermique rotatif à haut rendement ; surventilation d'air neuf selon le besoin en rafraîchissement ; pompe à chaleur avec compresseur à vitesse variable ; communication en direct des consommations du bâtiment dans chaque entrée d'immeuble sur des écrans au mur.

"Un plus pour l'image"



Robert Rodriguez, gérant d'Arcos Adler Ortho est installé sur le site depuis fin avril.

ADLER ORTHO
HÈSES GENOU

Robert Rodriguez de la société "Arcos-Adler ortho" a démenagé de Brignoles à Meyreuil pour s'agrandir. Ils sont désormais neuf salles dans cette entreprise qui produit et commercialise des prothèses médicales.

Le gérant avoue que le fait que le parc soit à énergie positive n'a pas été le premier facteur déterminant à son arrivée sur ce site. "Mais c'est évidemment un plus pour l'image de l'entreprise. Avant, je recevais des chirurgiens au fin fond de la campa-



LA PHOTO DU JOUR

Défilé en costumes d'époque. Pour la Toussaint, la commune de Meyreuil a voulu rendre hommage aux soldats et civils morts pour la France avec une belle manifestation. En plus des traditionnels dépôts de gerbes par le maire Robert Lagier et les officiels, a eu lieu un défilé en costumes, organisé par Rémy Imbert, adjoint au maire et président de l'association Musée de la mémoire militaire. 30 personnes en costumes militaires et civils des guerres de 14/18, 39/45 et de la guerre d'Algérie ont défilé derrière une authentique automitrailleuse blindée de 14/18, appartenant à l'association Mémoire des poilus.

/PHOTO M.C.

LE THOLONET

Les chasseurs récompensés par un repas au sanglier



Pour les remercier des battues menées, le chef Mathias Dandini avait proposé aux chasseurs de leur préparer un sanglier.

/PHOTO C.

Pour récompenser les Chasseurs du Tholonet, ils ont reçu une invitation au restaurant Le Saint Estève. Ils ont été très sollicités cette année, avant l'ouverture générale de la chasse, par beaucoup de viticulteurs, professionnels et particuliers devant l'agressivité des sangliers cherchant à se nourrir, ce qui a entraîné de nombreux et coûteux dégâts.

Après les battues administratives réalisées à la demande de l'Union des chasseurs sur la commune pour protéger vignobles et pelouses, le chef Mathias Dandini avait proposé aux chasseurs de leur préparer un sanglier. Une fois les analyses indispensables réalisées ce lui-ci fut décongelé, le chef et brigade ont donné le meilleur d'eux-mêmes pour concevoir une déclinaison de mets d'une très grande finesse.

"Le chef nous a fait voyager sur les sentiers des saveurs de nos collines commencées par un Kir au champagne avec toast et petits fours, une salade de cèpes aux pommes amantines (du potager du Président) avec de la roquette suivie d'un filet de sanglier confit au foie gras et purée de pommes amantines, daube de sanglier avec polenta, plateau de fromages de saison (chèvre, aux noix, avec confitures, toute une riche panoplie de notre pays...), et pour finir une quenelle de saumon sur croustillant à

voisin du Saint-Estève qui avait aussi subi les assauts des nombreux sangliers que les pelouses du restaurant "Mais nous allons aussi associer dans cette démarche, tous les viticulteurs de notre village, qui ont été touchés par la grêle et la plupart des dommages qui ont subi les changements de troupeaux de sangliers malgré la présence de clôtures électriques." Les 22 convives, parmi lesquels Michel Lieutier et Monsieur Montes Lieutier de Louvetière, ont beaucoup apprécié ce repas fin et délicat avec Sainte-Victoire majestueuse en panorama sous un soleil radieux.

Une bien belle récompense pour l'union des chasseurs plus que jamais présente et active, qui rend beaucoup de services sur la commune du Tholonet.

ACHETE COMPANT
EPOQUE 18e, 19e
Beaux Bibelots, Bronze, Vaisselle
Argentière, Christofle
Verre, St Louis, Baccarat
Tableaux, Mobilier
ANTIQUITE MÉRARGUES
UN PROFESSIONNEL
A VOTRE SERVICE
50 ANS D'EXISTENCE
Estimation, Succession,